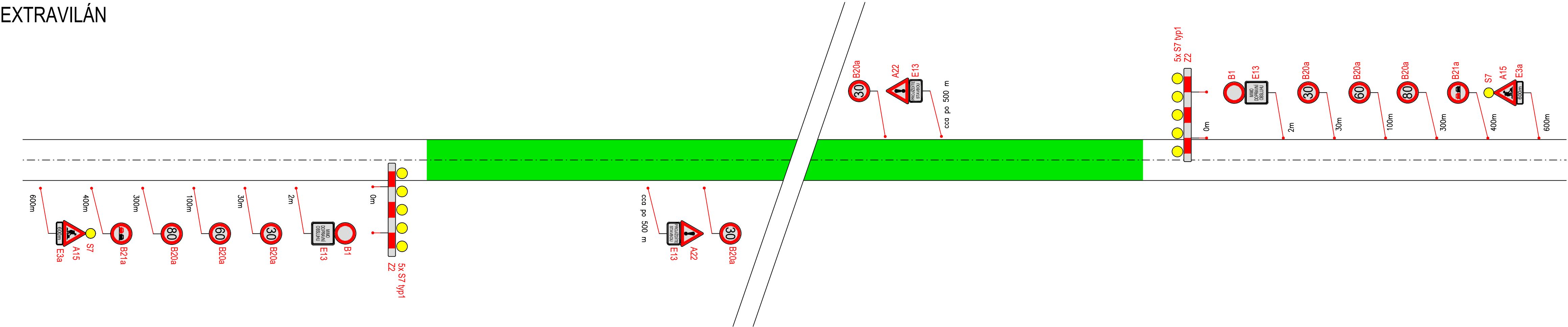
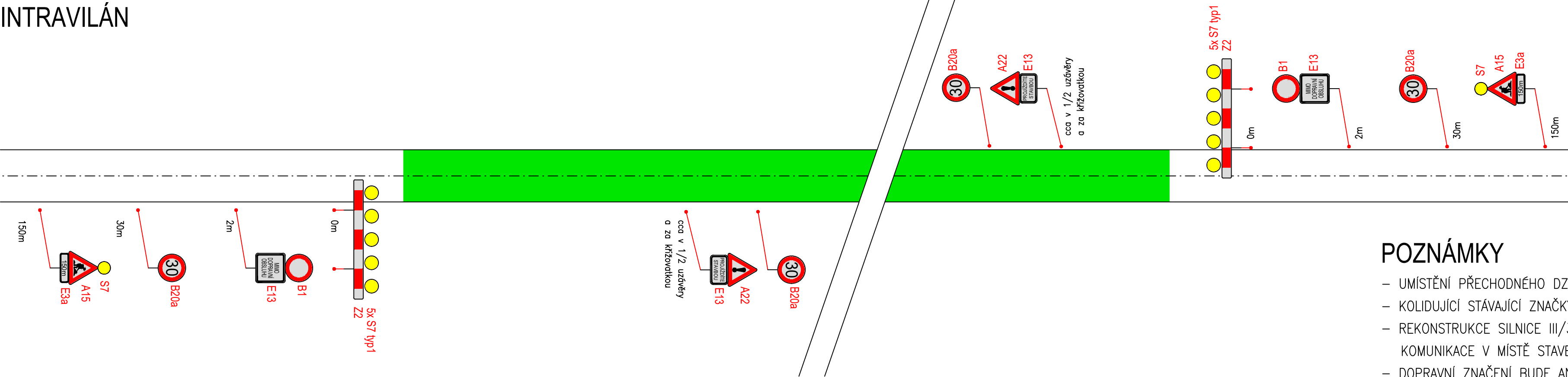


SCHÉMA VEDENÍ A ŘÍZENÍ DOPRAVY V MÍSTĚ STAVBY 1:500

EXTRAVILÁN



INTRAVILÁN



POZNÁMKY

- UMÍSTĚNÍ PŘECHODNÉHO DZ DLE TP 66, SCHÉMATA B/15 V INTRAVILÁNU A C/10 V EXTRAVILÁNU.
- KOLIDUJÍCÍ STÁVAJÍCÍ ZNAČKY NA REKONSTRUOVANÉ TRASE PŘEKRÝT (PŘEŠKRTNOUT).
- REKONSTRUKCE SILNICE III/3896 BUDE PROVÁDĚNA V CELÉ ŠÍŘCE VOZOVKY ZA ÚPLNÉ UZAVÍRKY KOMUNIKACE V MÍSTĚ STAVBY.
- DOPRAVNÍ ZNAČENÍ BUDE ANALOGICKY PŘEMÍSTOVÁNO DLE AKTUÁLNÍ POTŘEBY.

AKCE

III/3896 Říkonín - Lubné

OBJEDNATEL

SPRÁVA A ÚDRŽBA SILNIC JIHMORAVSKÉHO KRAJE
Žerotínovo náměstí 449/3, 602 00 Brno
Stavbu zajišťuje Oblast Sever
Komenského 1685/2, 678 01 Blansko



ZHOTOVITEL


SPOLEČNOST "S-P-S"

HLAVNÍ INŽENÝR PROJEKTU ING. HUBERT ŘEHULKA

D SO 182

SOUŘADNICOVÝ SYSTÉM : S-JTSK
VÝŠKOVÝ SYSTÉM : Bpv

PDPS

VEDOUČÍ PROJEKTANT	Ing. Martin ŘEHULKA	 PRIS Projektční kancelář PRIS spol. s r.o. OSOVA 20, 625 00 BRNO tel. / fax 547 212 053, e-mail info@pris.cz	
ZODPOVĚDNÝ PROJEKTANT	Ing. Radoslav PUČÁLKA		
VYPRACOVAL	Ing. Tomáš NAVRÁTIL		
KONTROLOVAL	Ing. Jiří ŠRUBAŘ		
KRAJ JIHMORAVSKÝ	INVESTOR Správa a údržba silnic Jihomoravského kraje, p.o.	DATUM	6/2024
NÁZEV AKCE		FORMÁT	4 x A4
III/3896 Říkonín - Lubné SO 182 - Dopravně inženýrská opatření		MĚŘÍTKO	1:500
		ÚČEL	PDPS
		ČÍS. ZAKÁZKY	24029
		ARCHIVNÍ ČÍS.	182_04_SCHE
NÁZEV OBJEKTU		ČÍS. SOUPRAVY	PŘÍLOHA
NÁZEV PŘÍLOHY	SCHÉMA VEDENÍ A ŘÍZENÍ DOPRAVY V MÍSTĚ STAVBY		4